

**CELESTRON**  
**StarSense**  
**EXPLORER DX**  
 130AZ  
 快速安装指南 22461



1 开箱并识别所有部件

StarSense Explorer DX 包含：镜筒，三脚架和经纬仪组件，附件包，微调杆，附件盘，目镜，红点寻星镜，StarSense 手机支架，StarSense Explorer 激活码卡片，内六角螺丝（插在经纬仪内侧）

注意：激活码只能使用 5 次，请妥善保管好。



2 从包装里取出三脚架后，把架腿往外完全伸出，按下张紧架到水平。



3 松开三脚架架腿下部的锁紧螺丝，拉出内腿到希望的高度。适度拧紧锁紧螺丝。三条架腿操作一样。把支架放在一个平整坚实的地方，确认三条腿的长度能让支架水平。如果不水平，按上一步骤调节内腿伸出长度。



4 把附件盘凹面朝上放在张紧架上，附件盘上的三个孔对准张紧架上的三个孔，并将三个手拧螺丝拧入，适度拧紧。确认三脚架上所有螺丝已适度拧紧。



5 找到并取出托架内侧附送的内六角扳手。找到微调手柄。



6 用内六角扳手拧松微调手柄头部的止付螺丝，使它不进入内侧。微调手柄插入微调蜗杆，注意止付螺丝位于微调蜗杆带平位的一侧，并完全插入。使用内六角扳手把止付螺丝锁紧，顶住微调蜗杆平位。把内六角扳手放回存储位置。



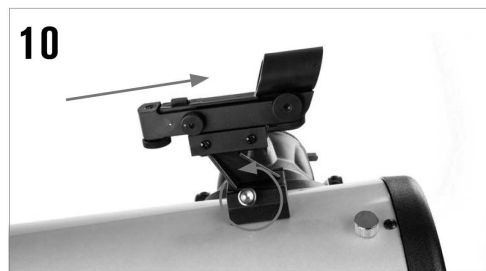
7 拧松托架单臂上鸠尾槽的锁紧螺丝，使它不进入鸠尾槽内部。找到安装在望远镜镜筒侧面的鸠尾板。



8 抓住望远镜镜筒，靠近托架，把鸠尾板插入单臂上面的鸠尾槽。拧紧鸠尾槽的锁紧螺丝，把望远镜固定到位。注意望远镜方向。



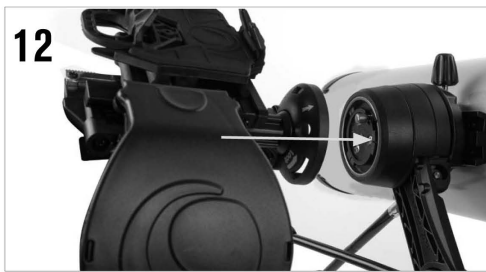
9 松开望远镜侧面调焦座上的锁紧螺丝，使它不进入内侧。把焦距较长目镜的银色接筒完全插入调焦座。适度拧紧目镜锁紧螺丝。



10 把寻星镜支架鸠尾板完全插入调焦座附近的鸠尾槽内。寻星镜大的一头朝向望远镜观测的方向。拧紧鸠尾槽侧面的锁紧螺丝，固定住寻星镜。



11 寻星镜电池仓有一个塑料片，是用于绝缘的。工作时需要抽出来。



12 要安装 StarSense 手机支架，请将支架侧面的卡口座对准鸠尾板对侧。



13 把支架上的箭头对准经纬仪上的黑色记号，往下按后逆时针转动，直到橙色释放按钮卡如支架上的孔里。



14 要移除手机支架，按下橙色释放按钮，顺时针转动支架，直到支架脱离。



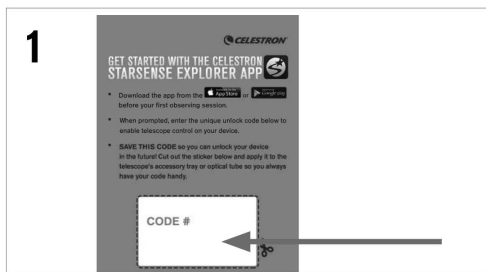
15 先移除物镜盖。为了获得清晰的像，你需要调焦，仅需转动位于目镜接口正下方的调焦旋钮。

### 观测

通常调焦座从最短时开始调节，一边观察目镜一边转动调焦旋钮，直到获得清晰的像。越近的目标，调焦出来的长度越长。望远镜最近观测距离一般在 100 米以上。如果用户对望远镜不太熟悉，建议先阅读后续章节 - 移动望远镜再进行观测。



外出观测前，请先下载并安装 StarSense Explorer APP 到智能手机。在 ios 应用商店或 GOOGLE PLAY 里搜索“CelestronStarSense Explorer”。APP 比较大，建议在 WIFI 状态下下载。



1 下载并安装 APP 后，运行 APP，需要授权许可时，用户可以用望远镜附带的激活码卡片提供的激活码激活 APP 全功能应用。一个激活码最多可以使用 5 次。

## 移动望远镜



StarSense Explorer DX 托架双轴都有摩擦式离合器。要快速移动望远镜，只需要抓住镜筒，把它推向期望的方向。



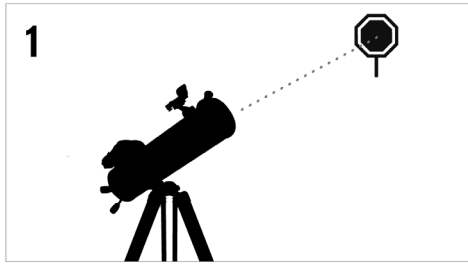
需要微调或跟踪天体时，转动微调手柄。

## 校准寻星镜

寻星镜是望远镜的一个重要部件，可以帮助你找到并把目标放在视野中心。第一次组装时，用户需要把寻星镜和主望远镜校准平行。这个操作最好在白天进行。

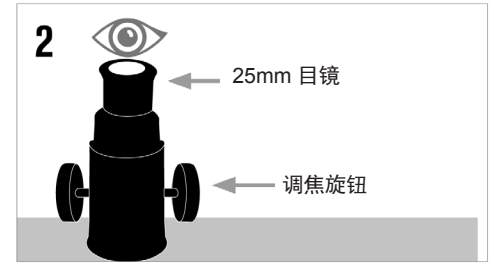
**警告：绝对禁止在没有合适滤光片时通过望远镜和寻星镜观察太阳！**

校准之前，先接通电源，步骤如下：顺时针旋转亮度调节钮，直到您听到咔嗒一声，打开红点寻星镜。继续旋转调节钮，大概 180 度后，亮度达到最大。



选择一个目标

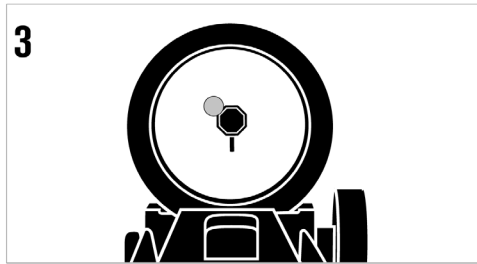
找到一个明显的目标，比如树尖，屋顶，路牌等，距离尽量远一些，至少 500 米。



目标放在视野中心

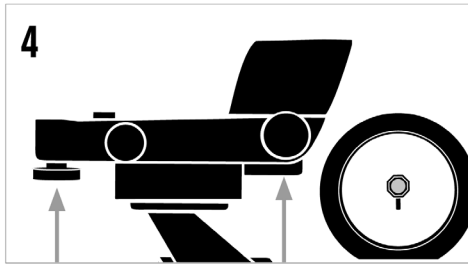
把目标放在较长焦距目镜的视野中心，转动调焦旋钮，直到目标清晰。

注意：一些望远镜看到的像可能不是正的，这个在天文望远镜里是合理的。



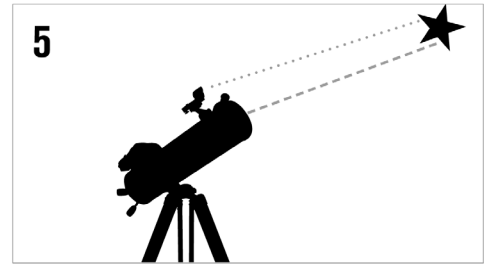
通过寻星镜观察

双眼睁开，通过红点寻星镜的玻璃窗口观察。



调节寻星镜

如果红点寻星镜正好准直了，您会看到红色的 LED 点正好压住目标上。如果寻星镜没准直，红点和校准星会有一个相对位置差异。不要移动主镜，调节红点的水平和高度调节钮，直到红点压住目标。



寻星镜校准完成！

只要没有拆下来，或收到撞击等，无需再次校准。

## 安装手机

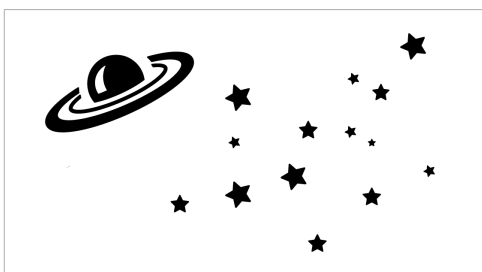


移除 StarSense 手机支架前面的反光镜盖。



拉开手机支架右侧的弹簧拉手，把手机放入支架，主摄像头一面朝下。慢慢收拢弹簧拉手，固定手机。

## 观测



现在您的天文望远镜已经准备好夜间外出了，可以进行一些真正的观测了。  
如何使用 StarSense Explorer APP 协助你观测，请参考 APP 使用视频。

星特朗®  
CELESTRON®

杭州天文科技有限公司  
地址：浙江省杭州市拱墅区莫干山路 1418-32 号  
网址：www.celestron.com.cn  
E-mail:market@celestron.com.cn  
全国服务热线：400-874-7878

CE.S2S22461.2101.HT